



**Маркизы** – это эргономичные и надежные конструкции, предназначенные для защиты от палящего солнца. Сборный каркас навесной системы обладает небольшой массой, благодаря использованию легкого алюминия. Установка маркизы занимает несколько часов, а собрать ее в небольшой короб можно всего за несколько минут. За счет таких свойств системы превосходят по характеристикам и удобству использования тканевые шторы, шатры и навесы из поликарбоната.



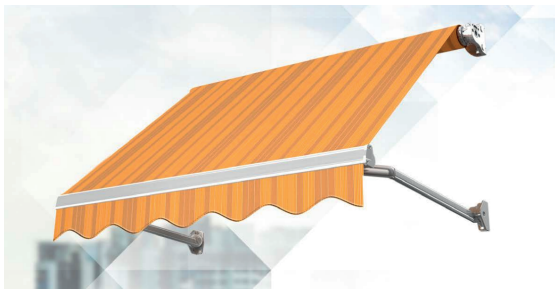
**Кассетные маркизы Стандарт 500, 600 и 700 и Премиум 800 АРКО.** Выдвижные системы кассетных маркиз отличаются повышенной надежностью. Корпус защищает механизм складывания конструкции и материал от влаги, загрязнений и повреждений, связанных с внешними воздействиями. Это способствует увеличению срока службы системы. Электропривод делает управление системами простым и комфортным.



**Полукассетные маркизы 110 и 220.** В полукассетных маркизах полотно сворачивается внутрь кассеты. Но в сложенном виде корпус остается видимым, в отличие от кассетных конструкций. Его прикрывает специальная панель, которая предотвращает загрязнение элемента, его повреждения, продлевает срок службы и делает систему более эстетичной.



**Открытые маркизы 90, 100, 200, 300.** В них отсутствует защитный кожух. Навес дополняется воланом, который в раскрытом состоянии защищает от боковых лучей солнца. Чтобы полотно не пострадало от внешних воздействий, устанавливается специальный чехол. Полотно сворачивается вручную или с помощью автоматики.



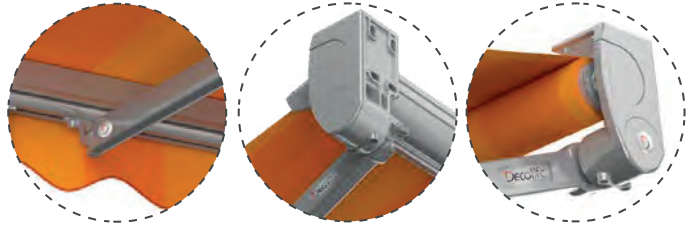
**Витринные маркизы 400 и 450.** Для оформления витрин магазинов, оконных проемов жилых домов и зданий различного назначения. Они защищают от солнечного света, регулируются по углу наклона для настройки уровня естественного освещения, предотвращают появление бликов на гладких поверхностях. Благодаря эффективному затенению, температура воздуха в помещении снижается.





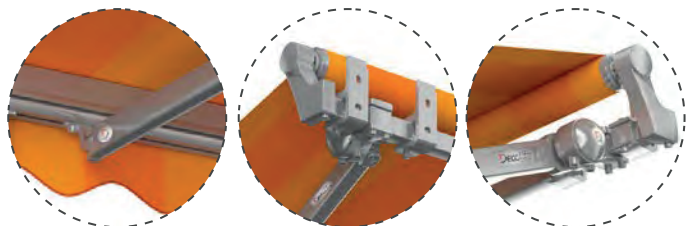
## МАРКИЗЫ ОТКРЫТОГО ТИПА

### 100



**Открытая маркиза 100** - комплектуется локтями типа "Premium plus" с усиленной пружиной и цепью, а также универсальным потолочно-стеновым крепежом. Надёжная и устойчивая конструкция может устанавливаться даже на больших открытых площадках. В дополнительный опции входят: телескопические стойки, интегрированные во фронтальную планку, солнечно-ветровая автоматика, электродвигатель, LED-подсветка и флексопечать. Максимальная ширина конструкции до 6 м.

### 200



**Открытая маркиза 200** - комплектуется локтями типа "Premium plus" с усиленной пружиной и цепью, стеновыми кронштейнами и ручным управлением. Конструкция фронтбара предусматривает одновременную установку волана и варио-волана. Маркиза отлично выдерживает ветровые нагрузки и имеет длительный срок службы. В качестве дополнительных опций устанавливается LED-подсветка в локтях «Concept LED», ветровые и солнечные датчики. Максимальная ширина конструкции с цельным полотном - 14 м.

### 300



**Открытая маркиза 300** - комплектуется локтями типа "Smart" с цепочной системой натяжения, стеновыми кронштейнами. Дополнительно комплектуется ветровыми стойками, автоматикой, потолочными крепежами и датчиками контроля солнечной и ветровой активности. Не интегрируется с системами встроенного освещения. Максимальная ширина конструкции с цельным полотном - 10 м.





	100	200	300	90
<b>Внешний вид</b>				
<b>Ширина</b>	200-600 см.	200-700 см.	200-1000 см.	200-600 см.
<b>Вынос локтей</b>	150-350 см. ⓘ	150-400 см. ⓘ	150-300 см. ⓘ	150-300 см. ⓘ
<b>Варианты монтажа</b>	<ul style="list-style-type: none"> <li>ⓘ Универсальный</li> <li>ⓘ Скрещенные локти</li> <li>ⓘ Защитный козырек</li> </ul>	<ul style="list-style-type: none"> <li>ⓘ Стеновой монтаж</li> <li>ⓘ Потолочный монтаж</li> <li>ⓘ Скрещенные локти</li> </ul>	<ul style="list-style-type: none"> <li>ⓘ Стеновой монтаж</li> <li>ⓘ Потолочный монтаж</li> </ul>	<ul style="list-style-type: none"> <li>ⓘ Универсальный</li> <li>ⓘ Защитный козырек</li> </ul>
<b>Цвет конструкции (RAL)</b>	9016 (белый), 8014 (коричневый), 7016 (текстур. антрацит)	9016 (белый), 8014 (коричневый), 7016 (текстур. антрацит)	9016 (белый), 8014 (коричневый)	9016 (белый), 8014 (коричневый)
<b>Стандартная комплектация</b>	<p>Локти типа "Premium" с надежной системой натяжения</p> <p>Универсальные настенно-потолочные кронштейны</p> <p>Волян (прямой или фигурный)</p> <p>Ручное управление</p>	<p>Локти типа "Premium" с надежной системой натяжения</p> <p>Стеновые кронштейны</p> <p>Короб для защиты ткани</p> <p>Волян (прямой или фигурный)</p> <p>Ручное управление</p>	<p>Локти типа "Smart" с цепочной системой натяжения</p> <p>Стеновые кронштейны</p> <p>Волян (прямой или фигурный)</p>	<p>Локти типа "Smart" с цепочной системой натяжения</p> <p>Универсальные настенно-потолочные кронштейны</p> <p>Волян (прямой или фигурный)</p>
<b>Опционально</b>	<p>Комплект автоматики Gaviota® (Испания) включающую двигатель, солнечно-ветровую автоматику и пульт управления</p> <p>Автоматика: Somfy® (Франция), Decolife® (Беларусь), Simu® (Франция) - на выбор</p> <p>Телескопические ветровые стойки</p>			
	LED-подсветка локтей маркизы Варио-волян	Варио-волян		LED-подсветка Варио-волян

**Варианты управления:**

Ручное управление	Автоматическое управление	Управление с iPhone, Android

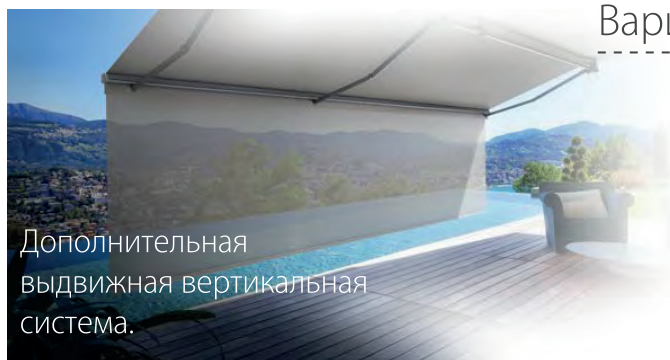




## ДОПОЛНИТЕЛЬНЫЕ ЭЛЕМЕНТЫ ДЛЯ МАРКИЗ



Локти Concept LED  
оснащаются  
LED-подсветкой.



Дополнительная  
выдвижная вертикальная  
система.

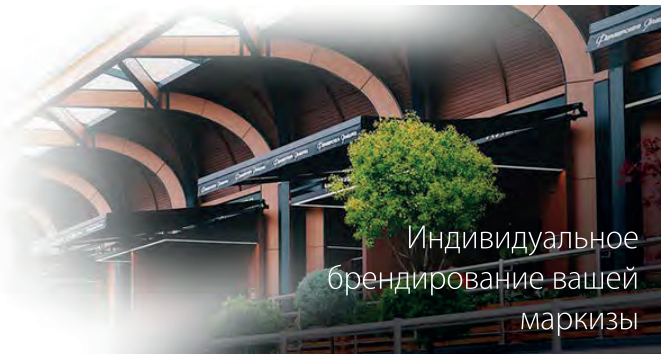
Варио волан



Флексопечать на волане

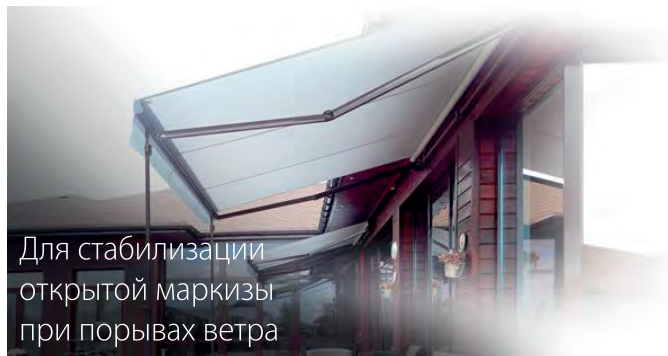


COMPANY LOGO



Индивидуальное  
брендирование вашей  
маркизы

Телескопические ветровые стойки



Для стабилизации  
открытой маркизы  
при порывах ветра

